

Leve

TANA P1

TANAP1

Sapato de cozinha funcional e largo com sola de borracha

Leve como o espaço, forte como uma rocha. Os nossos sapatos de segurança leves TANA P1 têm uma sola de borracha antiderrapante e uma parte superior em couro sintético que é repelente à água, mas respirável. Incluem ESD, uma biqueira de segurança e absorção de energia no calcanhar. O TANA P1 tem um ajuste largo e é perfeito para aplicações ligeiras, por exemplo, em cozinhas.

Gáspea	Couro sintético
Forro	Malha
Palmilha	Palmilha SJ Memory Foam
Palmilha Proteção	N/A
Sola exterior	Phylon/borracha
Biqueira	Plástico
Categoria	P1 / SR, ESD, FO, HRO
Intervalo de tamanhos	EU 35-48 / UK 3.0-13.0 / US 3.0-13.5 JPN 21.5-31.5 / KOR 230-315
Peso da amostra	0.400 kg
Normas	EN ISO 20346:2022



BLK



Malha 3D

Malha de distância produzida a três dimensões para melhorar a gestão da humidade e da temperatura.



Parte superior resistente à água (WRU)

Previne a penetração de água, se não estiver permanentemente exposto a níveis elevados.



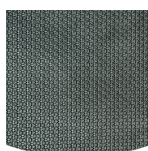
Antiderrapante (SR)

Substitui o termo anteriormente utilizado SRA+SRB=SRC. SR significa que o ensaio de deslizamento foi efectuado em ladrilhos contaminados com sabão e óleo.



Absorção de energia na zona do calcanhar

A absorção de energia na zona do calcanhar reduz o impacto dos saltos ou da corrida no corpo do utilizador.



Sola exterior de borracha

As solas exteriores de borracha proporcionam funções versáteis que as tornam adequadas para muitas áreas de aplicação: excelente resistência ao corte, resistência ao calor e ao frio, alta flexibilidade a temperaturas frias, resistência a óleos, a combustíveis e a muitos produtos químicos.

Indústrias:

Catering, Alimentos e bebidas, Limpeza, Logística, Uniforme

Ambientes:

Ambiente seco, Ambiente húmido, Superfícies extremamente escorregadias

Manual de manutenção:

Para prolongar a vida útil dos seus sapatos, recomendamos que os limpe regularmente e que os proteja com produtos adequados. Não seque os sapatos num radiador, nem perto de qualquer fonte de calor.

	Descrição	Unidade de medida	Resultado	EN ISO 20346
Gáspea	Couro sintético			
	Parte superior: permeabilidade ao vapor de água	mg/cm ² /h	1.2	≥ 0.8
	Parte superior: coeficiente de vapor de água	mg/cm ²	18.5	≥ 15
Forro	Malha			
	Forro: permeabilidade ao vapor de água	mg/cm ² /h	58.06	≥ 2
	Forro: coeficiente de vapor de água	mg/cm ²	424	≥ 20
Palmita	Palmita SJ Memory Foam			
	Palmita: resistência à abrasão (seco/húmido) (ciclos)	ciclos	Dry 25600 cycles/Wet 12800 cycles	25600/12800
Sola exterior	Phylon/borracha			
	Resistência à abrasão da sola exterior (perda de volume)	mm ³	128g/cm ³ (Density:1.17mm ³)	≤ 150
	Resistência básica antiderrapante - Cerâmica + NaLS - Deslizamento do calcanhar para a frente	fricção	0.43	≥ 0.31
	Resistência básica antiderrapante - Cerâmica + NaLS - Deslizamento para trás e para a frente	fricção	0.44	≥ 0.36
	SR Slip Resistance - Cerâmica + glicerina - Deslizamento do calcanhar para a frente	fricção	0.37	≥ 0.19
	Resistência ao deslizamento SR - Cerâmica + glicerina - Deslizamento para trás e para a frente	fricção	0.35	≥ 0.22
	Valor antiestático	MegaOhm	72.5	0.1 - 1000
	Valor ESD	MegaOhm	31	0.1 - 100
	Absorção de energia na zona do calcanhar	J	30	≥ 20
Biqueira	Plástico			
	Biqueira de resistência ao impacto (desobstrução após impacto 100 J)	mm	21.0	≥ 13
	Biqueira de resistência à compressão (desobstrução após compressão 10 kN)	mm	21.5	≥ 13
	Biqueira de resistência ao impacto (desobstrução após impacto 200 J)	mm	N/A	N/A
	Biqueira de resistência à compressão (desobstrução após compressão 15 kN)	mm	N/A	N/A

Tamanho da amostra: 42

Os nossos sapatos estão em constante evolução, os dados técnicos acima mencionados podem mudar. Todos os nomes de produtos e marca Safety Jogger, são registados e não podem ser utilizados ou reproduzidos em qualquer formato, sem o nosso consentimento por escrito.