

Ușor

TANA P1

TANAP1

Încălțăminte de bucătărie funcțională cu talpă de cauciuc

Ușor ca spațiul, puternic ca o stâncă. Pantofii noștri ușori de siguranță TANA P1 au o talpă de cauciuc antiderapantă și o parte superioară din piele sintetică care este hidrofugă, dar respirabilă. Sunt prevăzuți cu ESD, un vârf de siguranță și absorbție de energie la călcâi. TANA P1 are o potrivire largă și este perfect pentru aplicații ușoare, de exemplu în bucătării.

Partea superioară	Piele sintetică
Căptușeală	Plasă
Talpă pentru picioare	Branț cu spumă de memorie SJ
Talpă intermediară	N/A
Talpă exterioară	Phylon/Cauciuc
Toecap	Plastic
Categoria	P1 / SR, ESD, FO, HRO
Gama de dimensiuni	EU 35-48 / UK 3.0-13.0 / US 3.0-13.5 JPN 21.5-31.5 / KOR 230-315
Greutatea eșantionului	0.400 kg
Norme	EN ISO 20346:2022



BLK



plasă 3D

Plasă tridimensională produsă la distanță pentru a asigura o gestionare sporită a umidității și a temperaturii.



Partea superioară rezistentă la apă (WRU)

Împiedică pătrunderea apei dacă nu este expus permanent la niveluri ridicate.



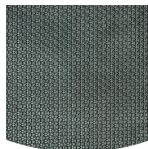
Rezistența la alunecare (SR)

Înlocuiește termenul utilizat anterior SRA+SRB=SRC. SR înseamnă că testul de alunecare a fost efectuat pe plăci contaminate cu săpun și ulei.



Absorbția energiei de pe călcâi

Absorbția energiei de pe călcâi reduce impactul săriturilor sau al alergării asupra corpului purtătorului.



Talpă exterioară din cauciuc

Tălpile exterioare din cauciuc oferă funcții versatile care le fac potrivite pentru multe domenii de aplicare: rezistență excelentă la tăieturi, rezistență la căldură și frig, flexibilitate ridicată la temperaturi scăzute, rezistență la ulei, combustibil și multe substanțe chimice.

Industria:

Catering, Alimenta și băuturi, Curățenie, Logistică, Uniforma

Mediile:

Mediu uscat, Mediu umed, Suprafețe extrem de alunecoase

Instrucțiuni de întreținere:

Pentru a prelungi durata de viață a pantofilor, vă recomandăm să îi curățați în mod regulat și să îi protejați cu produse adecvate. Nu vă uscați pantofii pe un calorifer și nici în apropierea unei surse de căldură.

Descriere	Unitatea de măsură	Rezultat	EN ISO 20346
Partea superioară Piele sintetică			
Superior: permeabilitate la vapori de apă	mg/cm ² /h	1.2	≥ 0.8
Superior: coeficientul de vapori de apă	mg/cm ²	18.5	≥ 15
Căptușeală Plasă			
Căptușeală: permeabilitate la vapori de apă	mg/cm ² /h	58.06	≥ 2
Căptușeală: coeficientul de vapori de apă	mg/cm ²	424	≥ 20
Talpă pentru picioare Branț cu spumă de memorie SJ			
Talpă: rezistență la abraziune (uscat/umed) (cicluri)	cicluri	Dry 25600 cycles/Wet 12800 cycles	25600/12800
Talpă exterioară Phylon/Cauciuc			
Rezistența la abraziune a tălpii exterioare (pierdere de volum)	mm ³	128g/cm ³ (Density:1.17mm ³)	≤ 150
Rezistență de bază la alunecare - Ceramică + NaLS - Alunecare înainte a călcâiului	fricțiune	0.43	≥ 0.31
Rezistență de bază la alunecare - Ceramică + NaLS - Alunecare înapoi înainte	fricțiune	0.44	≥ 0.36
Rezistență la alunecare SR - ceramică + glicerină - alunecare înainte a călcâiului	fricțiune	0.37	≥ 0.19
Rezistență la alunecare SR - ceramică + glicerină - alunecare înapoi înainte	fricțiune	0.35	≥ 0.22
Valoarea antistatică	MegaOhm	72.5	0.1 - 1000
Valoarea ESD	MegaOhm	31	0.1 - 100
Absorbția energiei de pe călcâi	J	30	≥ 20
Toecap Plastic			
Rezistența la impact (spațiu liber după impact 100J)	mm	21.0	≥ 13
Rezistența la compresie a vârfului (spațiu liber după compresie 10kN)	mm	21.5	≥ 13
Rezistența la impact (spațiu liber după impact 200J)	mm	N/A	N/A
Rezistența la compresie a vârfului (spațiu liber după compresie 15kN)	mm	N/A	N/A

Dimensiunea eșantionului: 42

Pantofii noștri sunt în continuă evoluție, datele tehnice de mai sus pot suferi modificări. Toate denumirile produselor și mărcile Safety Jogger, sunt înregistrate și nu pot fi folosite sau reproduse în niciun format, fără acordul nostru scris.