



Schwer

VESUVIO WINTER S3S

VESUVWNTNTR

Vollleder-Winterstiefel mit Thinsulate 200-Futter und PU/Gummi-Laufsohle

Obermaterial	Crazy Horse-Leder
Innenfutter	3M Thinsulate
Fußbett	SJ Schaum-Fußbett
Zwischensohle	Durchtrittthemendes Textil
Sohle	PU / Gummi
Zehenschutzkappe	Stahl
Kategorie	S3S / SR, SC, HI, CI, FO, HRO
Größenbereich	EU 36-50
Mustergewicht	0.820 kg
Standards	ASTM F2413:2018 EN ISO 20345:2022



BLK



Atmungsaktives Obermaterial aus Leder
Naturleder bietet ein hohes Maß an Tragekomfort und Strapazierfähigkeit bei vielseitigen Anwendungen.



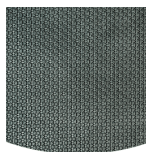
Kälteisolierent
Kälteisolierende Sicherheitsschuhe halten Ihre Füße warm. Speziell für kalte Umgebungen.



Hitzebeständige Laufsohle
Die Laufsohle hält hohen Temperaturen bis zu 300 °C stand.



Öl- und kraftstoffbeständig
Die Laufsohle ist beständig gegen Öl und Kraftstoff.



Gummiaußensohle
Gummilaufohlen bieten vielseitige Funktionen, die sie für viele Anwendungsbereiche geeignet machen: ausgezeichnete Schnittfestigkeit, Hitze- und Kältebeständigkeit, hohe Flexibilität bei niedrigen Temperaturen, Beständigkeit gegen Öl, Kraftstoff und zahlreiche Chemikalien.



Abriebkappe (SC)
Separat getestetes Material zur Abdeckung des Zehenkappenbereichs, um den Abrieb des Obermaterials (z.B. bei knienden Tätigkeiten) zu verringern und die Nutzbarkeit des Sicherheitsschuhs zu verlängern.

Branchen:

Bauwesen, Produktion, Logistik, Öl und Gas, Bergbau

Umgebungen:

Kalte Umgebung, Extrem rutschige Oberflächen, Schlammige Umgebung, Unebene Oberflächen, Feuchte Umgebung, Warme Oberflächen

Vorsorge und Wartung:

Um die Lebensdauer Ihrer Schuhe zu verlängern, empfehlen wir, diese regelmäßig mit einem geeignetem Produkt zu reinigen und zu schützen. Trocknen Sie Ihre Schuhe nicht an einem Heizkörper oder in der Nähe einer Wärmequelle.

	Beschreibung	Maßeinheit	Ergebnis	EN ISO 20345
Obermaterial	Crazy Horse-Leder			
	Obermaterial: Durchlässigkeit für Wasserdampf	mg/cm ² /h		≥ 0.8
	Obermaterial: Wasserdampfkoeffizient	mg/cm ²		≥ 15
Innenfutter	3M Thinsulate			
	Futter : Durchlässigkeit für Wasserdampf	mg/cm ² /h		≥ 2
	Futter : Dampfdurchlässigkeitskoeffizient	mg/cm ²		≥ 20
Fußbett	SJ Schaum-Fußbett			
	Fußbett: Abriebfestigkeit (trocken/nass) (Zyklen)	Zyklen		25600/12800
Sohle	PU / Gummi			
	Laufsohle : Abriebfestigkeit (Volumenverlust)	mm ³		≤ 150
	Grundlegende Rutschfestigkeit - Keramik + NaLS - Vorwärtsrutschen der Ferse	Reibung		≥ 0.31
	Grundlegende Rutschfestigkeit - Keramik + NaLS - Rückwärtsgleiten des Vorderteils	Reibung		≥ 0.36
	SR Rutschfestigkeit - Keramik + Glycerin - Vorwärtsrutschen der Ferse	Reibung		≥ 0.19
	SR Rutschfestigkeit - Keramik + Glycerin - Rückwärtsgleiten des Vorderteils	Reibung		≥ 0.22
	Laufsohle: Antistatisch	MegaOhm		0.1 - 1000
	Laufsohle : ESD	MegaOhm		0.1 - 100
	Laufsohle : Energieaufnahme in der Ferse (J)	J		≥ 20
Zehenschutzkappe	Stahl			
	Schtoßfestigkeit der Zehenkappe (Resthöhe nach Aufprall 100J)	mm		N/A
	Kompressionswiderstand der Zehenkappe (Resthöhe nach Kompression 10kN)	mm		N/A
	Zehenschutzkappe: Schlagfestigkeit (Resthöhe nach Aufprall 200j)	mm		≥ 14
	Kompressionswiderstand der Zehenkappe (Resthöhe nach Kompression 15kN)	mm		≥ 14

Mustergröße: 42

Unsere Schuhe werden ständig weiterentwickelt, die oben genannten technischen Daten können sich ändern. Alle Produktnamen und die Marke Safety Jogger, sind registriert und dürfen ohne unsere schriftliche Zustimmung in keinem Format verwendet oder reproduziert werden