



Greu

VESUVIO WINTER S3S

VESUVWNTNTR

cizmă de iarnă din piele cu căptușeală Thinsulate 200 și talpă PU/cauciuc

Conceput pentru condiții extreme, VESUVIO Winter S3S are o talpă intermediară ușoară din material textil anti-perforare, o parte superioară mai bine izolată și căptușeală Thinsulate 200 pentru căldură și confort. Cu o parte superioară din piele integrală și o talpă robustă BASF PU/ cauciuc, oferă aderență și tracțiune excelente în medii înghețate.

Partea superioară	Pielea Crazy Horse
Căptușeală	3M Thinsulate
Talpă pentru picioare	Branțuri de iarnă din spumă SJ
Talpă intermediară	Textile anti-puncție
Talpă exterioară	BASF PU/Cauciuc (NBR)
Toeap	Oțel
Categoria	S3S / SR, SC, HI, CI, FO, HRO
Gama de dimensiuni	EU 36-50
Greutatea eșantionului	0.820 kg
Norme	ASTM F2413:2018 EN ISO 20345:2022



BLK



Partea superioară din piele respirabilă

Pielea naturală oferă un grad ridicat de confort pentru purtător, combinat cu durabilitate în aplicații versatile.



Izolată la rece (CI)

Încălțăminte de siguranță izolată la rece (CI) vă menține picioarele calde. Se poartă în medii reci.



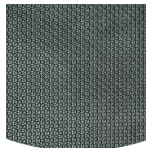
Talpă exterioară rezistentă la căldură (HRO)

Talpa exterioară rezistă la temperaturi ridicate de până la 300°C.



Rezistent la ulei și combustibil

Talpa exterioară este rezistentă la ulei și combustibil.



Talpă exterioară din cauciuc

Tălpile exterioare din cauciuc oferă funcții versatile care le fac potrivite pentru multe domenii de aplicare: rezistență excelentă la tăieturi, rezistență la căldură și frig, flexibilitate ridicată la temperaturi scăzute, rezistență la ulei, combustibil și multe substanțe chimice.



Capac de protecție (SC)

Material testat separat pentru acoperirea vârfului de siguranță, pentru a reduce uzura materialului superior (de exemplu, în timpul înghețării) și pentru a prelungi capacitatea de utilizare a pantofului de siguranță.

Industria:

Construcții, Industrie, Logistică, Petrol și gaze, Minerit

Mediile:

Mediu rece, Suprafețe extrem de alunecoase, Mediu noroios, Suprafețe inegale, Mediu umed, Suprafețe calde

Instrucțiuni de întreținere:

Pentru a prelungi durata de viață a pantofilor, vă recomandăm să îi curățați în mod regulat și să îi protejați cu produse adecvate. Nu vă uscați pantofii pe un calorifer și nici în apropierea unei surse de căldură.

Descriere	Unitatea de măsură	Rezultat	EN ISO 20345
Partea superioară Pielea Crazy Horse			
Superior: permeabilitate la vapori de apă	mg/cm ² /h	3.2	≥ 0.8
Superior: coeficientul de vapori de apă	mg/cm ²	33.3	≥ 15
Căptușeală 3M Thinsulate			
Căptușeală: permeabilitate la vapori de apă	mg/cm ² /h	103.5	≥ 2
Căptușeală: coeficientul de vapori de apă	mg/cm ²	827.6	≥ 20
Talpă pentru picioare Branțuri de iarnă din spumă SJ			
Talpă: rezistență la abraziune (uscat/umed) (cicluri)	cicluri	Dry 25600 cycles/Wet 12800 cycles	25600/12800
Talpă exterioară BASF PU/Cauciuc (NBR)			
Rezistența la abraziune a tălpii exterioare (pierdere de volum)	mm ³	83.9	≤ 150
Rezistență de bază la alunecare - Ceramică + NaLS - Alunecare înainte a călcâiului	fricțiune	0.54	≥ 0.31
Rezistență de bază la alunecare - Ceramică + NaLS - Alunecare înapoi înainte	fricțiune	0.48	≥ 0.36
Rezistență la alunecare SR - ceramică + glicerină - alunecare înainte a călcâiului	fricțiune	0.32	≥ 0.19
Rezistență la alunecare SR - ceramică + glicerină - alunecare înapoi înainte	fricțiune	0.30	≥ 0.22
Valoarea antistatică	MegaOhm	390	0.1 - 1000
Valoarea ESD	MegaOhm	N/A	0.1 - 100
Absorbția energiei de pe călcâi	J	37	≥ 20
Toecap Oțel			
Rezistența la impact (spațiu liber după impact 100J)	mm	N/A	N/A
Rezistența la compresie a vârfului (spațiu liber după compresie 10kN)	mm	N/A	N/A
Rezistența la impact (spațiu liber după impact 200J)	mm	15.0	≥ 14
Rezistența la compresie a vârfului (spațiu liber după compresie 15kN)	mm	20.0	≥ 14

Dimensiunea eșantionului: 42

Pantofii noștri sunt în continuă evoluție, datele tehnice de mai sus pot suferi modificări. Toate denumirile produselor și mărcile Safety Jogger, sunt înregistrate și nu pot fi folosite sau reproduse în niciun format, fără acordul nostru scris.