



หน้า

## VESUVIO WINTER S3S

VESUVWNT

full leather winterboot with Thinsulate 200 lining and PU/ rubber outsole

วัสดุด้านบน	หนังเคิร์ซออร์ส
ซับใน	3M ทันซูลเท
ที่วางเท้า	SJ พื้นรองเท้าโฟม
พื้นรองเท้าชั้นกลาง	ผ้าป้องกันการเจาะทะลุ
พื้นรองเท้าชั้นนอก	PU/ยาง
สูงสุด	เทีล
หมวดหมู่	S3S / เอส.อาร์, วท, สัวส์ดี, ซี.ไอ, เอฟ.ไอ, ชม
ช่วงขนาด	EU 36-50
น้ำหนักหลัก	0.820 kg
มาตรฐาน	ASTM F2413:2018 EN ISO 20345:2022



BLK



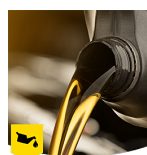
**ด้านบนทำจากหนังระบายอากาศได้**  
หนังธรรมชาติมีความสบายในการสวมใส่สูงพร้อมกับความทนทานในการใช้งานที่หลากหลาย



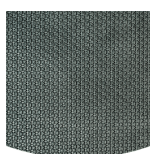
**บุฉนวนป้องกันความเย็น (CI)**  
รองเท้าไนรภัยบุฉนวนป้องกันความเย็น (CI) ช่วยให้เท้าของคุณอบอุ่น สำหรับสวมใส่ในสภาพแวดล้อมที่หนาวเย็น



**พื้นรองเท้าชั้นนอกทนความร้อน (HRO)**  
พื้นรองเท้าชั้นนอกทนทานต่ออุณหภูมิสูงถึง 300 °C



**ทนน้ำมันและเชื้อเพลิง**  
พื้นรองเท้าชั้นนอกทนน้ำมันและเชื้อเพลิง



**พื้นรองเท้าชั้นนอกทำจากยาง**  
พื้นรองเท้าชั้นนอกทำจากยางมีคุณสมบัติอ่อนนุ่ม ประสงค์ที่เหมาะสมกับการใช้งานหลายประเภท ทนทานต่อการบาดได้ดียเยี่ยม ทนความร้อนและความเย็น มีความยืดหยุ่นสูงในอุณหภูมิเย็น ทนทานต่อน้ำมัน โซลเฟิล และสารเคมีหลายชนิด



**หัวเสริม (SC)**  
วัสดุที่ทดสอบแยกต่างหากสำหรับบริเวณหัวรองเท้าเพื่อลดการเกิดรอยขีดข่วนของวัสดุส่วนบน (เช่น ไม้อูคเคา) และเพิ่มความสามารถในการใช้งานของรองเท้าไนรภัย

## อุตสาหกรรม:

การก่อสร้าง, อุตสาหกรรม, การขนส่ง โลจิสติกส์, น้ำมันก๊าซ, เหมืองแร่

## สิ่งแวดล้อม:

สภาพแวดล้อมที่หนาวเย็น, พื้นผิวเรียบมาก, สภาพแวดล้อมที่เป็นโคลน, พื้นผิวที่ไม่เรียบ, สภาพแวดล้อมที่เปียกชื้น, พื้นผิวที่ลื่น

## คำแนะนำการบำรุงรักษา:

เพื่อยืดอายุการใช้งานของรองเท้า เราขอแนะนำให้ดูแลทำความสะอาดรองเท้าเป็นประจำและปกป้องรองเท้าด้วยผลิตภัณฑ์ที่เหมาะสม อย่าตากรองเท้าบนหม้อน้ำหรือใกล้กับแหล่งความร้อน

คำอธิบาย	หน่วยวัด	ผลลัพธ์	EN ISO 20345
<b>วัสดุด้านบน</b>	<b>หนังเครีซอร์ส</b>		
ด้านบน: การซึมผ่านของไอน้ำ	มก./ซม./ซม		≥ 0.8
ด้านบน: ค่าสัมประสิทธิ์ไอน้ำ	มก./ซม		≥ 15
<b>ซับใน</b>	<b>3M ทินูซเลท</b>		
ซับใน: การซึมผ่านของไอน้ำ	มก./ซม./ซม		≥ 2
ซับใน: ค่าสัมประสิทธิ์ไอน้ำ	มก./ซม		≥ 20
<b>ที่วางเท้า</b>	<b>SJ พื้นรองเท้าโฟม</b>		
พื้นรองเท้า: ทนทานต่อการสึกกร่อน (แห้ง/เปียก) (รอบ)	รอบ		25600/12800
<b>พื้นรองเท้าชั้นนอก</b>	<b>PU/ยาง</b>		
ความทนทานต่อการสึกกร่อนของพื้นรองเท้าชั้นนอก (การสูญเสียปริมาตร)	มม		≤ 150
กัสนี้พื้นฐาน - เซรามิก + NaLS - กัสนี้ทสน	แรงเสียดทาน		≥ 0.31
ฐานกัสนี้ - เซรามิก + NaLS - สลิปย้อนกลับ	แรงเสียดทาน		≥ 0.36
SR Slip Resistance - Ceramic + Glycerin - กัสนี้ที่สู่น้ำ	แรงเสียดทาน		≥ 0.19
ความต้านทานการลื่น SR - เซรามิก + กิลเซอีรอน - การย้อนกลับไปยังข้างหน้า	แรงเสียดทาน		≥ 0.22
ค่าป้องกันไฟฟ้าสถิตย์	เมกะโอห์ม		0.1 - 1000
ค่า ESD	เมกะโอห์ม		0.1 - 100
การดูดซับพลังงานของสันเท้า	เจ		≥ 20
<b>สูงสุด</b>	<b>เหล็ก</b>		
ฝ่าครอบงมุกกันกระแทก (ระยะห่างหลังการกระแทก 100J)	มม		N/A
ฝ่าครอบงมุกที่ทนต่อแรงกด (ระยะห่างหลังการบีบอัด 10kN)	มม		N/A
ฝ่าครอบงมุกกันกระแทก (ระยะห่างหลังการกระแทก 200J)	มม		≥ 14
หมวกงมุกที่ทนต่อแรงกด (ระยะห่างหลังการบีบอัด 15kN)	มม		≥ 14

ขนาดเหล็ก: 42

รองเท้าของเราได้มีการพัฒนาอย่างต่อเนื่อง ข้อมูลทางเทคนิคข้างต้นอาจมีการเปลี่ยนแปลง ชื่อผลิตภัณฑ์ทั้งหมดและแบรนด์ Safety Jogger ได้รับการจดทะเบียนแล้ว และห้ามนำไปใช้หรือทำซ้ำในรูปแบบใดๆ โดยไม่ได้รับอนุญาตเป็นลายลักษณ์อักษรจากเรา